

Ce contenu a été publié dans **Actualité, Home-Actu** par **Mo**. Mettez-le en favori avec son **permalien**. 22 avril 2015
 Crédits - Texte et photos : Monique Cussigh

← Précédent

NOUVEAUTÉ PROLIGHT + SOUND 2015

Clay Paky Scenius : un grand spot dans la bande des super-héros



Il manquait un vrai spot à la série des super-héros.

Scenius se positionne en haut de la gamme avec une nouvelle lampe arc Osram 1400 W de toute dernière génération.

Avantages : un CRI de 96, un flux de 20 à 30 % plus élevé que la précédente 1500 W, un rapport de zoom 1:7 et un faisceau magnifique.

Scenius répond à tous les besoins, des grandes salles de concert aux plateaux de télé avec son zoom de grande amplitude, 8°-55°, dont les mouvements doux et précis peuvent être utilisés comme un effet à part et un focus qui sera sélectionné en mode automatique au besoin.

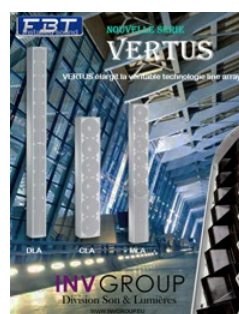
La lampe a une température de couleur de 6000K que Osram garantit sans dérive dans le temps, ce qui réduira les temps de calibration, et surtout un indice de rendu des couleurs élevé pour une lampe à décharge puisqu'il atteint 95. Elle fonctionnera à pleine puissance ou en mode économie d'énergie à 1200 W.

Pour colorer le faisceau, Scenius dispose d'une trichromie CMY, d'une roue de 7 couleurs et d'un CTO progressif. Pour l'animer il y a deux roues de 6 gobos verre rotatifs, un prisme et une roue d'animation.



Cette roue peut être utilisée avec un gobo, en insertion même partielle et à vitesse ajustable. Un iris et un nouveau frost variable sont aussi intégrés.

Scenius est indiscutablement une magnifique machine puissante pour les grands spectacles, dotée d'un système optique au top diffusant un faisceau plein et homogène qui assure une découpe



Marques

Clay Paky

Distributeurs

Dimatec

Les Tests SLU

nette des gobos volumétriques, unefocus précis et un zoom très rapide de grande amplitude.
Il sera disponible au cours du 2^e semestre 2015.

Caractéristiques

- Lampe à décharge Osram 1400 W,
- Température de couleur : 6000K
- CRI > à 90



- Zoom : 8 – 55 °
- Système de suivi de mise au point
- Couleurs : CMY + CTO progressif
- Roue de 7 couleurs
- 2 roues de 6 gobos verre rotatifs
- Prisme rotatif
- Roue d'animation interchangeable
- Iris à 16 lames
- Frost variable
- Mode économie d'énergie 1200 W
- Dimmer 0-100 % très précis
- Poids : 43 kg
- Dimensions (mm) : 410 x 442 x 770 (L x P x H)

Tweet +1 0 25 people like this. [Sign Up](#) to see what your friends like.



Ce contenu a été publié dans **Actualité, Home-Actu** par **Mo**. Mettez-le en favori avec son [permalien](#).

Texte et photos : Mbnique Cussigh

Crédits -

Laisser un commentaire

Vous devez être connecté pour rédiger un commentaire.



Ajouter un commentaire ...

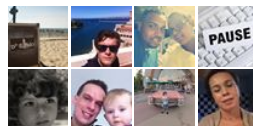
Commenter avec... ▼

Module social Facebook

Retrouvez-nous sur Facebook



8 424 personnes aiment Soundlightup.



Module social Facebook

Plan du site

Contact

Catégories

- **Actualité** (792)
- **Archives** (807)
 - **Home-Actu** (656)
 - **ProLight & Sound 2012** (23)
 - **Essais** (38)
 - **Comprendre** (8)
 - **En pratique** (1)
 - **Théorie** (4)
 - **Prévention** (1)
 - **Législation** (1)
 - **Reportages** (84)
 - **Portrait** (5)
 - **Rencontres** (1)
 - **Installations** (3)
 - **Visites** (3)
 - **Concerts** (57)
 - **Evénements** (5)
 - **Spectacles** (6)